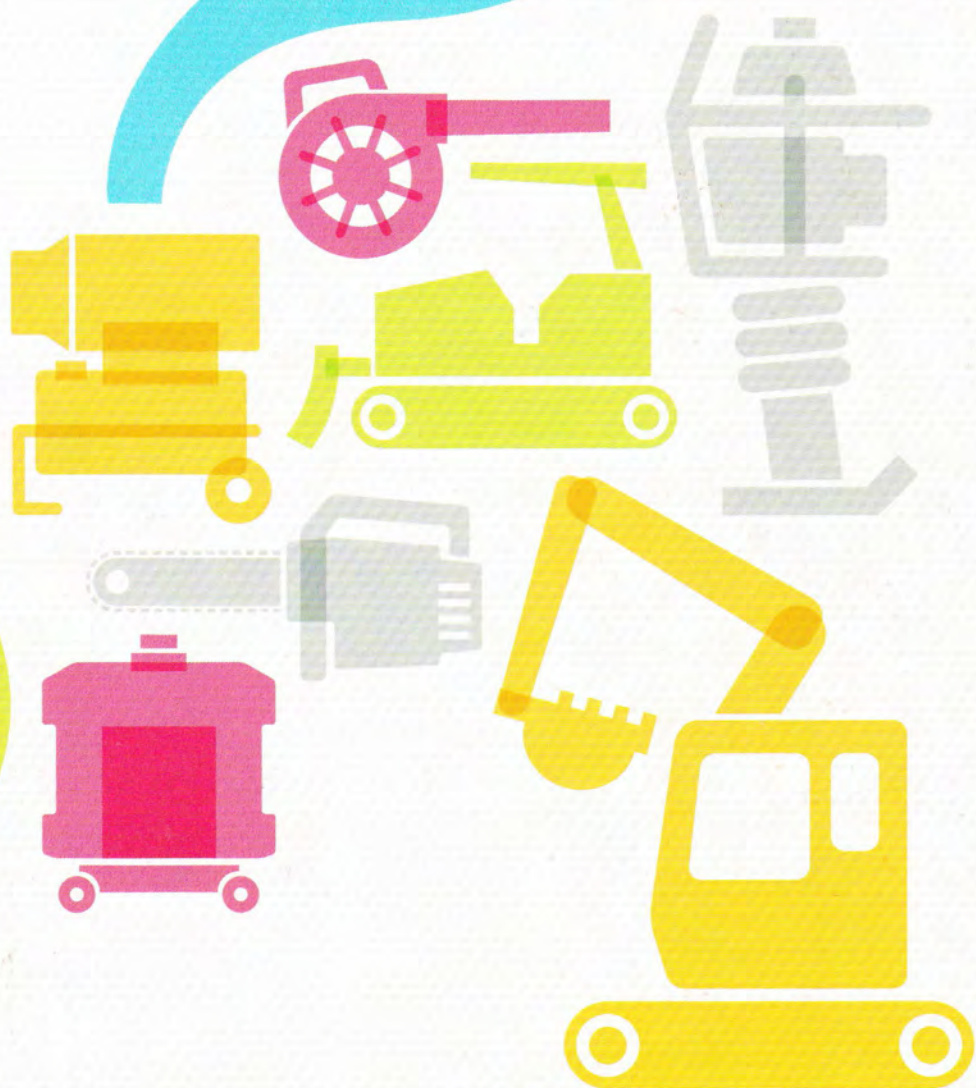
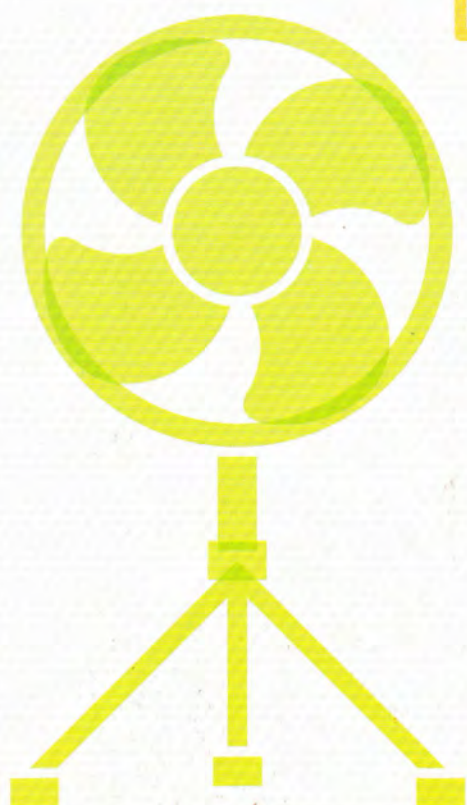


# LEASE/ RENTAL CATALOG

リース・レンタルカタログ  
Vol.4



Challenge the Future!

**Yamamoto**

# 用途別もくじ

■ 穴を掘る	.....	P04
■ 壊す(重機・ハンド)	.....	P06
■ 壊す(エア-・油圧)	.....	P08
■ 壊す(電動)	.....	P10
■ 剥がす・解体する	.....	P12
■ 切る	.....	P14
■ ガスで切る	.....	P16
■ 木を切る・草を刈る	.....	P18
■ 草を刈る・集める	.....	P20
■ 植木を剪定・集める	.....	P22
■ 穴を開ける	.....	P24
■ 明るくする	.....	P26
■ 電気を起こす	.....	P28
■ 空気・風を送る	.....	P30
■ 洗う	.....	P32
■ 掃除する	.....	P34
■ 水を汲み上げる	.....	P36
■ こねる・まぜる	.....	P38
■ コンクリートを締め固める	.....	P40
■ 土を締め固める	.....	P42
■ 乳剤を撒く	.....	P44
■ 舗装する	.....	P46
■ 整地する	.....	P48



# 商品カテゴリー別

機械レンタルの総合カタログ — Machine Rental Mart

■ 掘削機械	.....	P50
■ アタッチメント	.....	P53
■ 整地機械	.....	P55
■ 転圧・舗装機械	.....	P56
■ 運搬機械	.....	P61
■ 切断機械	.....	P62
■ 穴あけ機械	.....	P66
■ コンプレッサー	.....	P69
■ 削岩機	.....	P70
■ コンクリート機械	.....	P71
■ 揚重・引っ張り機械	.....	P75
■ ポンプ	.....	P77
■ 発電機	.....	P80
■ 溶接機	.....	P82
■ 草刈機	.....	P83
■ 集草機	.....	P84
■ ガス切断機	.....	P85
■ ヒーター	.....	P85
■ 環境保全	.....	P86
■ 照明機器	.....	P90
■ ダンプ	.....	P92
■ ユニツク車	.....	P93
■ 高所作業車	.....	P94
■ 散水車	.....	P95
■ 規制車	.....	P95
■ 仮設資材	.....	P96
■ その他	.....	P101
■ 総合補償制度のご案内	.....	P102
■ 補償となる対象の損害	.....	P103
■ 補償の対象とならない損害	.....	P104
■ 万一事故が起きた時には	.....	P105
■ 資格一覧	.....	P106
■ ネットワークのご案内	.....	P107





## 後方小旋回バックホー

800キロ～1.5トンサイズのバックホーではキャタピラーの幅が簡単に伸縮できる人気機種です。

- U-008 (700-860mm)
- U-10 (750-990mm)
- U-15 (990-1240mm)



使用シーン

## この機械のポイント

4トンダンプからアルミブリッジを使って油圧ショベル(U-30)を降ろしているシーンです。穴を掘ることは当然のことながら、キャタピラの幅調整が可能なまさに都市型油圧ショベル！

## 製品情報

型式	800Kクラス		1tクラス	1.5tクラス	2tクラス	3tクラス		4tクラス		
	U-008	SV-08	U-10	U-15	U-20	U-30	SK30SR	U-40	SK40SR	40NX
メーカー	クボタ	ヤンマー	クボタ	クボタ	クボタ	クボタ	コベルコ	クボタ	コベルコ	IHI
バケット容量	0.018	0.022	0.022	0.04	0.066	0.09	0.09	0.14	0.14	0.18
バケット幅(サイドカッター含む/含まず)	318/300	350	368/350	450/400	450/400	480/430	500	600/550	600	600
機械質量	890	890	980	1570	1980	2990	3000	4030	4200	4100
全長	2780	2600	2985	3575	3845	4485	4390	5340	5000	5260
全高	1380	1390	1380	2250	2250	2350	2570	2455	2600	2460
全幅	700-860	840	750-990	990-1240	1400	1550	1550	1960	1960	1880
最大ダンプ高さ	1945	1950	2215	2440	2700	3325	3360	3800	3910	3935
最大掘削深さ	1600	1500	1800	2310	2320	2880	2810	3350	3390	3400
後端旋回半径	500	-	500	620	710	790	775	990	980	940
走行速度	2.0/4.0	1.8/3.7	2.0/4.0	2.2/4.3	2.2/4.2	3.0/4.6	2.5/4.5	2.6/4.6	2.8/4.6	2.8/4.9
旋回速度	8.3	8.4	8.3	8.7	9.6	9.0	8.9	9.1	8.8	8.6
定格出力	10.2	10.5	10.2	13.0	19.0	27.2	28.8	37.7	41.3	34
スイング角度	-	90/45	-	-	-	-	60/70	-	60/70	90/50
燃料タンク容量	12	9.7	12	18	28	40	38	64	53	65

### 1 日 レンタル標準価格

#### 800k～1.5tの場合

- ・レンタル料: 9,000円
- ・レンタルサポート料: 300円
- 合計: 9,300円**

### 3 日間 レンタルした場合の価格計算

- ・レンタル料 9,000円 × 3日 = 27,000円
- ・レンタルサポート料 300円
- 合計: 27,300円**



穴を掘る

# 超小旋回バックホー



## 超小旋回バックホー

1tクラスから13tクラスまでレンタル商品として取り揃えています。

※その他バックホーレンタルは後半の商品カテゴリ別をご覧ください。



## この機械のポイント

このシーンは、水道管理設備工事で埋め戻し作業をRX405のバックホーで行なっているところです。小さいながらもパワフルな作業が可能なので作業時間を短縮することができます。

## 製品情報

型式	超小旋回						後方小旋回			スタンダード
	3tクラス	4tクラス	5tクラス	0.25m <sup>3</sup>		0.45m <sup>3</sup>		0.4m <sup>3</sup>		0.7m <sup>3</sup>
	RX305 (RX303)	RX405 (RX403)	RX505 (RX503)	SK75JR	PC78JU	EX135JR	SK130JR	SK115SR	SK125SR	SK200
メーカー	クボタ	クボタ	クボタ	コベルコ	コマツ	日立	コベルコ	コベルコ	コベルコ	コベルコ
バケット容量	0.09	0.11	0.22	0.28	0.28	0.4	0.45	0.45	0.45	0.8
バケット幅(クイックリフト含む/含まず)	480/430	600/550	680/630	750/680	750/650	970	900/800	950/850	950/850	1160/1060
機械質量	2950	3500	5100	7700	7700	14000	13400	11800	13000	19700
全長	4140	4280	5150	6180	6060	7390	7440	6800	7410	9450
全高	2370	2370	2520	2600	2750	2810	2730	2740	2820	3030
全幅	1550	1700	2000	2320	2330	2490	2490	2490	2490	2800
最大ダンプ高さ	3780	4060	4690	5430	5290	6140	6050	5780	6470	6910
最大掘削深さ	2870	3240	4035	4170	4200	4800	4840	5060	5230	6700
後端旋回半径	770	850		1160	1240	1370	1385	1385		2750
走行速度	2.7/4.6	3.0/4.6	2.4/4.2	3.1/5.5	3.0/4.5	3.5/5.0	3.5/6.5	3.5/6.0		4.0/6.0
旋回速度	8.6	8.6	8.6	12.5	10	13.4	11.7	11.4		11
定格出力	27.2	28.6	39.2	55	55	85	85	80		150
スイング角度	-	-	-	-	-	-	-	-		-
燃料タンク容量	40	40	64	85	125	117	160	168	200	370

### 1 日 レンタル標準価格

#### 3tの場合

- ・レンタル料: 13,000円
- ・レンタルサポート料: 400円
- 合計: 13,400円**

### 3 日間 レンタルした場合の価格計算

- ・レンタル料13,000円×3日=39,000円
- ・レンタルサポート料400円×3日=1,200円
- 合計: 40,200円**



壊す  
(重機・ハンド)

## ジャンボブレイカー



### ◆ ジャンボブレイカー

解体現場の土間やブロックの破碎、土木現場の掘削中に出てきた構造物の破碎、など広範囲に使用されてます。各種サイズがあります。



使用  
シーン

### ◆ 破壊力が違う!

このシーンは、土間解体の為、3トンのバックホーに取り付けたジャンボブレイカー(インブレイカー)で、はつり作業をしているところです。破壊力・作業効率バツグンの頼れるヤツです。

## 製品情報

型式		IN11	IN15	IN22	TOP60-60A
メーカー		Rammer	Rammer	Rammer	オカダ
作業重量	kg	115	155	235	375
全長	mm	910	1016	1138	1570
幅	mm	220×220	249×249	330×300	-
打撃回数	bpm	400~1900	400~1900	400~1900	730~950
作動圧力	bar	100~140	100~140	110~150	-
ツール(ノミ)径	mm	119	131	150	-
本体バックホークラス		2tクラス	3tクラス	4tクラス	0.25m <sup>3</sup>
取付重機型式		U-20	U-30, SK30UR	U-40, SK40UR	PC60, SK60SR

### 1 日 レンタル標準価格

#### アタッチメントのみの価格

- ・IN11・15:12,000円
- ・IN22:18,000円
- ・TOP60:20,000円
- ・レンタルサポート料金:200円・300円

### 3 日間 レンタルした場合の価格計算

- <IN15をレンタルした場合の計算>
- ・レンタル料:12,000円×3日=36,000円
  - ・レンタルサポート料:200円×3日=600円
  - 合計:36,600円



# 壊す (重機・ハンド)

## ウォールクラッシャー



### ウォールクラッシャー

重機の入らない狭い現場で威力を発揮します。破壊する壁厚・又は使用する電源(100V・200V)により二つのタイプがあります。



使用  
シーン

### 実際の利用シーン

破壊する壁にクラッシャーをセットしボタンスイッチにて刃先を動かし破壊します。ブレーカー工法と違い無振動・無騒音で近隣住民に迷惑をかけずに作業できます。  
このシーンは建物内の壁を破壊しているところです。又、別途用意したスプリングバランスを利用して50キロのクラッシャーを1人でラクラク作業しております。

### 製品情報

仕様/型式	HBC-1L	HBC-2
シリンダー出力(KN)	265	346
使用圧力(Mpa)	85	85
能力(カベ厚さ)(mm)	180	230
アームの開き		
最大(mm)	200	250
最小(mm)	17	35
質量(kg)	25	45

仕様/型式	HM-103G	HM-506
電動モーター	750W AC100V	3.7kw 4P 200V
油圧ポンプ	高圧 プランジャーポンプ	高圧 プランジャーポンプ
	低圧 ギャーポンプ	低圧 トロコイドポンプ
圧力	高圧 最高 85MPa	高圧 最高 85MPa
	常用 70MPa	常用 70MPa
	低圧 5MPa	中圧 45MPa
吹出量 (50/60Hz)	高圧 0.25/0.30L/min	高圧 2.6/3.3L/min
	低圧 4.2/5.0L/min	低圧 5.6/7.0L/min
タンク容量	10L	25L
質量	70Kg	156Kg

#### 1 日 レンタル標準価格

##### ウォールクラッシャー(油圧ポンプ付)

- ・レンタル料: 29,000円
- ・レンタルサポート料: 300円
- 合計: 29,300円**

#### 3 日間 レンタルした場合の価格計算

- ・レンタル料: 29,000円 × 3日 = 87,000円
- ・レンタルサポート料: 300円 × 3日 = 900円
- 合計: 87,900円**



壊す  
(エア・油圧)

## コンプレッサー



### ❖ コンプレッサー

圧縮空気を利用してはつり作業などに真価を発揮します。馬力(大きさ)が25HP/35HPあり取付使用するエアツールの種類・数量により選択します！

使用  
シーン



### ❖ 電気よりもパワフル

エアコンプレッサーは電気よりも断然パワフルな破壊力を実現します。パワーが必要な現場にはもってこいの頼りになる1台です。

## 製品情報

		25PS	35PS
型式		PDS-90S	PDS-125S
メーカー		北越	北越
空気量	m <sup>3</sup> /min	2.5	3.5
吐出圧力	kef/cm <sup>2</sup>	7	7
エアコック		20A・2ヶ	20A・3ヶ
全長×全幅×全高	mm	1640×750×845	1700×890×1070
機械重量	kg	540	720
出力	ps	27	38
燃料タンク容量	ℓ	30	70
使用可能ツール	チッパー	2台	3台
	ピック	2台	3台
	20K7レール	1台	2台
	40K7レール	1台	1台

※エアホースドラム付(30m × 1本、× 2本)

使用ツール



### 1 日 レンタル標準価格

#### レンタル料金

- ・25HPリール付レンタル料: 4,000円
- ・レンタルサポート料: 200円
- ・35HPリール付レンタル料: 5,000円
- ・レンタルサポート料: 300円

### 3 日間 レンタルした場合の価格計算

#### 25HPリール付の場合

- ・レンタル料: 4,000円 × 3日 = 12,000円
  - ・レンタルサポート料: 200円 × 3日 = 600円
- 合計: 12,600円**



壊す  
(エア-油圧)

## 油圧ユニット



### ❖ 油圧ユニット

油圧を利用して、はつりをはじめ各種のアタッチメントを作動します。持ち運びに便利と言う事もあり利用頻度が高い機械のひとつです。

使用  
シーン



### ❖ 小さくてもこのパワーが評判

このシーンは、歩道のタイルはつり作業を、油圧ユニット・ブレーカーにて行っているところです。この様に狭い場所で移動も簡単でパワーもあり、コンプレッサーに勝るとも劣らない機械です。

### 製品情報

		油圧ユニット
型式		U-070
メーカー		丸善工業
エンジン		ロビンEX21D
圧力	MPa	11.7
油量	ℓ/min	20.5
質量	kg	40
外形寸法	mm	615× 480× 577

※エアホースドラム付(30m × 1本、  
× 2本)

使用ツール



### 1 日 レンタル標準価格

#### レンタル料金

- ・レンタル料: 4,000円
- ・レンタルサポート料: 200円
- 合計: 4,200円**

### 3 日間 レンタルした場合の価格計算

- ・レンタル料: 4,000円 × 3日 = 12,000円
- ・レンタルサポート料: 200円 × 3日 = 600円
- 合計: 12,600円**



壊す  
(電動)

## ハンマードリル



### ハンマードリル

はつり・ドリルの両方が簡単な切替により使用可能なハンマードリルです。

- 穴あけ、コアドリル作業、ハツリ、土掘りに!
- 150時間無給油で使えるグリスパック方式!



### 小さくてもパワフルさはお任せ!

写真はハンマードリルを使用してアスファルトを破壊しているシーンです。機械重量が5.3kgと軽量ですが、小さくてもパワフルな頼もしい1台です。

### 製品情報

		ハンマードリル	
		HR3520	HR3811
型式		マキタ	マキタ
メーカー		マキタ	マキタ
能力	mm	35	38
電源	V	100	100
電流	A	11	12
消費電力	W	1050	1130
回転数	rpm	440	270
打撃数	打撃/分	3300	3300
重量	kg	5.8	7.7
シャンクタイプ		六角	六角

#### 1 日 レンタル標準価格

##### レンタル料金

- ・レンタル料: 1,500円
- ・レンタルサポート料: 30円
- 合計: 1,530円**

#### 3 日間 レンタルした場合の価格計算

- ・レンタル料: 1,500円 × 3日 = 4,500円
- ・レンタルサポート料: 30円 × 3日 = 90円
- 合計: 4,590円**



壊す  
(電動)

## 電動ハンマー(大)



### ❖ 電動ハンマー(大)

17キロとズッシリの電動ハンマー(大)！  
土間などのはつりに威力を発揮します。

使用  
シーン



### ❖ 破壊力抜群！

鉄骨回りの土間を大きなハンマーで、壊しているシーン  
です。ズッシリと重たいですが、この様なシーンで活躍する  
人気のレンタル機械です。

### 製品情報

		電動ハンマー(大)
型式		HM1500
メーカー		マキタ
打撃数	打撃/分	1300
電源	V	100
電流	A	15
消費電力	W	1430
重量	kg	17
全長	mm	647
ブルポイント	mm	30×410

#### 1 日 レンタル標準価格

##### レンタル料金

- ・レンタル料: 2,000円
- ・レンタルサポート料: 50円
- 合計: 2,050円**

#### 3 日間 レンタルした場合の価格計算

- ・レンタル料: 2,000円 × 3日 = 6,000円
- ・レンタルサポート料: 50円 × 3日 = 150円
- 合計: 6,150円**



剥がす  
解体する

## ストロングペッカー



### 床材剥がし機(ストロングペッカー)

Pタイル・長尺シート・クッションフロア等様々な床材剥離に使用します。刃の前後運動で強力に床材を剥がします。トラブル防止の為、昇圧器と電工ドラムをセットで在庫させて頂きます。

使用  
シーン



### 三種類の替刃でスイスイ作業

三種類の替刃で最適な作業を可能にします！このシーンは、病院の解体現場でタイルを剥がしているところです。

- 普通刃→Pタイルなど
- 長尺シート刃→長尺床材
- 強力刃→頑固な床

## 製品情報

		ストロングペッカー
型式		SM-14
メーカー		極東産機
電圧	V	100
出力	W	550
刃幅	mm	270
寸法(L×W×H)	mm	855×480×656
重量	kg	74

### 1 日 レンタル標準価格

#### SM-14参考価格

- ・レンタル料:6,000円
- ・レンタルサポート料:200円

**合計:6,200円**

※刃は販売品となります

### 3 日間 レンタルした場合の価格計算

- ・レンタル料:6,000円×3日=18,000円
- ・レンタルサポート料:200円×3日=600円

**合計:18,600円**



剥がす  
解体する

# アイアンフォーク



## アイアンフォーク(機械式)

主に家屋解体作業に活躍しますが、草刈のシーズンには刈草の車輛への積み込みなどにも利用されています。

使用  
シーン



## 解体作業がこんなにスムーズ

木造の建物を、0.18のアイアンフォークで解体しているシーンです。解体後の廃材の選り分けや、産廃処理場行きダンプの積み込みもこの1台でOKです。

## 製品情報

	グラスパー2000 ユタニ工業			
	GT-30	GT-40	GT-60	GT-120
型式				
最大開口幅 mm	1200	1405	1680	1910
爪幅 mm	330	425	470	560
爪長さ mm	650	760	905	1030
重量 kg	160	220	370	610

### 1 日 レンタル標準価格

#### レンタル料金

- ・GT-30レンタル料金: 8,000円
- ・GT-40レンタル料金: 9,000円
- ・GT-60レンタル料金: 11,000円
- ・GT-120レンタル料金: 12,000円
- ・レンタルサポート料: 100円~300円

### 3 日間 レンタルした場合の価格計算

#### GT-30の場合

- ・レンタル料: 8,000円 × 3日 = 24,000円
- ・レンタルサポート料: 100円 × 3日 = 300円
- 合計: 24,300円**



# エンジンカッター(集塵式)



## エンジンカッター (集塵式)

写真は集塵式エンジンカッターです。カッターの横にファンが付いているため切断の際に発生する粉塵を自動で備え付けの袋に集塵します。

街中での切断に適している都市型タイプのカッターです。

使用シーン



## コンクリート製品の切断時に最適です

コンクリート製品を切断するのに最も適した商品です。エンジンタイプなので電気と比べて非常にパワーがあります。このシーンは、ブロック積の現場で、ブロックのサイズ調整でカットしている所です。回りの作業員にも粉塵がかからずクリーンな環境で作業できます。

## 製品情報

型式	12"エンジンカッター		14"エンジンカッター	
	K650	K700	TS510	TS760
メーカー	パートナー	パートナー	スチール	スチール
取付ディスク	12"	12"	14"	14"
エンジン	2サイクル	2サイクル	2サイクル	2サイクル
排気量	71	74	89	89
燃料混合比(ガソリン:潤滑油)	20:1	20:1	20:1	20:1
切断深さ	100	125	100-125	125
重量	9.1	9.4	14	14

### 集塵式タイプ

型式	エンジンタイプ		電動タイプ	
	ECD7500	EC-255D	CC-5	
メーカー	新ダイワ	コムテック	コムテック	
取付ディスク	12"	10"	5"	
切断深さ	130	100	30	
重量	12.2	9.2	3	

### 1 日 レンタル標準価格

#### 集塵袋付きエンジンカッターの場合

- ・基本料:1,000円
- ・保証料:200円
- ・レンタル料:3,000円
- 合計:4,200円**

### 3 日間 レンタルした場合の価格計算

- ・基本料:1,000円
- ・保証料:200円×3日=600円
- ・レンタル料:3,000円×3日=9,000円
- 合計:10,600円**



切る

# 舗装カッター



## 舗装カッター

道路カッターを選定する場合、何センチの深さまで切り込むかが機種選定のポイントとなります。

例えば、12インチ=90mm・14インチ=115mm、16インチ=140mmの切込みが可能です。

使用シーン



## 道路工事に無くてはならない

ブレードを替えればアスファルトもコンクリートも切断することができます。写真は実際にショベルで掘削する前にアスファルトを切断しているシーンです。

## 製品情報

		5HP舗装カッター		8-10HP舗装カッター	
型式		ERC12A		ERC16DV	ERC18DA
メーカー		エクセン		エクセン	エクセン
ブレード寸法	mm	256~306		256~418	256~469
最大切断深さ	mm	100		150	175
走行方式		手押し		半自動	半自動
水タンク容量	ℓ	30		50	50
機体寸法(L×W×H)	mm	853×475×660	1000×510×840	1000×510×840	1000×510×840
重量	kg	88		131	132
エンジン		EX17DK		EX27DK	EX27DK
最大出力	kW	4.2		6.6	6.6

※ブレード(刃)のレンタル、販売は別途料金が発生いたしますのでお問合せください。

### 1 日 レンタル標準価格

#### レンタル料金

- ・レンタル料:3,000円(5hp)
- ・レンタル料:3,500円(8hp)
- ・レンタルサポート料:200円

### 3 日間 レンタルした場合の価格計算

#### 5HPの場合

- ・レンタル料:3,000円×3日=9,000円
- ・レンタルサポート料:200円×3日=600円
- 合計:9,600円



ガスで  
切る

## ガス切断機



### ❖ ガス切断機

土木・建築・解体などの現場で鉄骨切断などに使用されております。酸素アセチレン(各7000ℓ)用の台車とゲージセットをレンタルとしてご用意しております。

使用  
シーン



### ❖ 現場でも使える！

このシーンは、バックホーのバケットを補強修繕の為、ガス切断しているところです。この様に工事現場以外でもあらゆるシーンで利用されております。

### 製品情報

尚、酸素及びアセチレンのガスは販売となります。使用后ポンベは返却していただきます。

※高圧ガス使用に関しては資格が必要となります。

販売価格(各7000ℓ)

酸素:5,200円  
アセ:22,000円

#### 1 日 レンタル標準価格

##### レンタル料金

- ・レンタル料:3,000円(ゲージセット)
- ・レンタルサポート料:100円
- ・台車:1,000円
- 合計:4,100円

#### 3 日間 レンタルした場合の価格計算

- ・レンタル料:3,000円×3日=9,000円
- ・レンタルサポート料:100円×3日=300円
- ・台車:1,000円×3日=3,000円
- 合計:12,300円



ガスで  
切る

## KSランラン(小型ガス切断機)



### ❖ KSランラン(小型ガス切断機)

乗用車でも運べる小型軽量ガス切断機。  
酸素・アセ(2000ℓ)使用です。

使用  
シーン



### ❖ 実際の利用シーン

水道設備工事の現場において設置機材埋設用に掘削中、  
土中にシートパイルが埋め殺しされており、このガス切断機  
で切断作業しているシーンです。この様に緊急時に活躍す  
る簡単便利なスグレモノです。

### 製品情報

		KSランラン
型式		—
メーカー		カミマル
酸素	ℓ	2000
アセチレン	kg	20
総重量	kg	63
寸法(W×D×H)	mm	500×385×1050

小型ガス切断機のレンタルは基本料の中に酸素、アセチレン(各2000ℓ)が含まれております。

#### 1 日 レンタル標準価格

##### レンタル料金

- ・レンタル料: 1,000円
- ・基本料: 14,000
- ・レンタルサポート料: 50円
- 合計: 15,050円**

#### 3 日間 レンタルした場合の価格計算

- ・レンタル料: 1,000円×3日=3,000
- ・レンタルサポート料: 50円×3日=150円
- 基本料: 14,000円
- 合計: 17,150円**



木を切る  
草を刈る

## チェーンソー



### チェーンソー

お馴染みのチェーンソー。  
大きく分けて標準タイプと小型タイプの2種類があります。  
用途に合わせてご利用ください。

使用  
シーン



### 枝打ちタイプ

小型タイプの枝打ちチェーンソーは非常に軽量で片手で  
持って作業可能です。このシーンは道路脇の木に登って小  
枝を切り落としているところです。一般家庭でも庭の手入れ  
等幅広く利用されております。

### 製品情報

	エンジンチェーンソー	枝打ちタイプ
型式	E398D	E1127TS
メーカー	新ダイワ	新ダイワ
エンジン	空冷2サイクル	空冷2サイクル
排気量	ml 39.4	26.9
使用燃料	混合燃料	混合燃料
燃料タンク	ℓ 0.60	0.24
オイルタンク	ℓ 0.30	0.16
振動加速度	m/s <sup>2</sup> 13.7	12.3
騒音値	dB(A) 97.5	96.7
外形寸法(L×W×H)	mm 395×240×260	252×214×211
機体乾燥質量	kg 4.7	2.7
チェーンタイプ	mm 250 25AP-60E	480 21BP-76E

#### 1 日 レンタル標準価格

##### エンジンチェーンソーの場合

- ・レンタル料: 2,500円
- ・レンタルサポート料: 100円
- 合計: 2,600円**

※ソーチェーンは販売です

#### 3 日間 レンタルした場合の価格計算

- ・レンタル料: 2,500円×3日=7,500円
- ・レンタルサポート料: 100円×3日=300円
- 合計: 7,800円**



木を切る  
草を刈る

## 刈払い機



### 刈払い機

草刈といえば、まずコレ！！ プロの職人はもちろん、一般家庭の庭・駐車場の雑草処理にも利用可能な機械です。取り付ける刃の種類によって草や葎に対応できます。

使用  
シーン



### 肩掛け楽チン！跳ね石にご注意を！

このシーンは、空き地の草を、肩掛刈払い機で作業しているところです。作業中に跳ね石などの怪我防止にこの様なガードをすると安心ですね。

### 製品情報

		刈払い機
型式		BW3410FW
メーカー		ゼノア
排気量	cc	33.6
燃料混合比		20:01
燃料タンク	ℓ	0.8
重量	kg	6
寸法(H*W*T)	mm	1650×640×435
標準刈刃	mm	255

#### 1 日 レンタル標準価格

##### 刈払い機

- ・レンタル料:2,000円
- ・レンタルサポート料:50円
- 合計:2,050円

#### 3 日間 レンタルした場合の価格計算

- ・レンタル料:2,000円×3日=6,000円
- ・レンタルサポート料:50円×3日=150円
- 合計:6,150円



草を刈る  
集める

## 搭乗式草刈機



### 搭乗式草刈機(ハンマーナイフモア) パロネス

草刈作業は、重労働で大変ですね。効率のいい機械を使って作業したい。そんな時活躍するのがこの自走式草刈機。平坦地から河川の堤・傾斜地・不整地など特に長丈の草刈作業に最適でたのもしい機械です。



### 超高効率な搭乗式草刈機

このシーンは、平坦な空き地の草を、刈幅1500のハンマーナイフモアにて刈っているところです。広い空き地の雑草もあつという間に刈り上がり効率のいい機械です。シーズン中は、予約が殺到しますのでお早めの予約を！

## 製品情報

		草刈機(ハンマーナイフ)	
		SH1140	HM1560
メーカー		IHIシバウラ	共栄社
重量	kg	1020	1545
全長	mm	2860	3000
全幅	mm	1310	1710
全高	mm	1350	1350
燃料タンク容量	ℓ	22	—
前進	km/h	0~6.6	0~6.5
後進	km/h	0~3.5	0~4.5
登坂能力	度	35	35
定格出力	PS	24	36
駆動方式		HST無段1本レバー	HST無段
有効刈幅	mm	1144	1540
刈刃回転方向	※	—	—
刈高調整範囲	mm	20~375	30~280

### 1 日 レンタル標準価格

#### 搭乗式草刈機 (SH1140)

- ・レンタル料: 24,000円
- ・レンタルサポート料: 800円
- 合計: 24,800円

### 3 日間 レンタルした場合の価格計算

- ・レンタル料: 24,000円 × 3日 = 72,000円
- ・レンタルサポート料: 800円 × 3日 = 2,400円
- 合計: 74,400円



草を刈る  
集める

## 集草機



### 集草機

ズバリ！この集草機は刈倒した草や葉を寄せ集める機械です。前方に付いたスプリング状のロッド（長さ約25cm）22本が反時計まわりにグルグル回転し草を寄せ集めます。オペレーターは、前進・後進・方向転換を繰り返し、山状にします。



### 時間短縮、労力削減に大活躍

広い空き地の草をバロネスで刈った後、この集草機で寄せ集めたシーンです。後は集めた山ごと処理で時間短縮・労力削減に力を発揮する機械です。

### 製品情報

		集草機(H2000)
型式		HM1550
メーカー		共栄社
重量	kg	1365
全長	mm	2860
全幅	mm	2300
全高	mm	1350
有効集草幅	mm	2000
タイン軸回転速度(低速/高速)	rpm	261/561
タイン軸回転方向		—

#### 1 日 レンタル標準価格

##### 集草機

- ・レンタル料:28,000円
- ・レンタルサポート料:800円
- 合計:28,800円**

#### 3 日間 レンタルした場合の価格計算

- ・レンタル料:28,000円×3日＝84,000
- ・レンタルサポート料:800円×3日＝2,400円
- 合計:86,400円**



## 植木を剪定 集める

# 剪定機(ヘッジトリマー)



### 剪定機(ヘッジトリマー)

造園屋さんの必需品その一。道路脇の植込みや、庭の樹木の剪定などに使用する、いわゆる造園業のバリカンです。もちろん一般家庭での使用も可能な小型機械です。

使用  
シーン



### さすが!これがプロの技

このシーンは、造園屋さんが街路の植え込みをヘッジトリマーで剪定しているところです。一般家庭の庭の手入れにも利用できます。

## 製品情報

		ヘッジトリマー
型式		HT751PRO
メーカー		ゼノア
刈刃タイプ		片刃
刈幅	mm	710
刈刃高さ	mm	20
隙間調整		無調整式
質量	kg	4.4

### 1 日 レンタル標準価格

#### 剪定機(ヘッジトリマー)

- ・レンタル料:3,000円
- ・レンタルサポート料:50円
- 合計:3,050円**

### 3 日間 レンタルした場合の価格計算

- ・レンタル料:3,000円×3日=9,000
- ・レンタルサポート料:50円×3日=150円
- 合計:9,150円**



## 植木を剪定 集める

# ブロワー



### ブロワー

造園屋さんの必需品その二。剪定した樹木や葉を強風で吹き飛ばし集めたり、公園・施設・神社の清掃にも活躍する大型ドライヤーの様な小型機械です。

使用  
シーン



### 剪定した枝葉を集めるのに最適！

これは、剪定機で作業した後、ブロワーの強風を利用して刈り葉を集めているシーンです。

## 製品情報

		エンジンブロワ
型式		EB240
メーカー		新ダイワ
最大風量	m <sup>3</sup> /min	8.6
エンジン形式		空冷2サイクル
排気量	ml	24.0
寸法(L×W×T)	mm	325×230×330
本体乾燥質量	kg	4.2

### 1 日 レンタル標準価格

#### ブロワー

- ・レンタル料:3,000円
- ・レンタルサポート料:50円
- 合計:3,050円**

### 3 日間 レンタルした場合の価格計算

- ・レンタル料:3,000円×3日=9,000円
- ・レンタルサポート料:50円×3日=150円
- 合計:9,150円**



## 穴を開ける

# ダイヤモンド・ドリル



### ◆ ダイヤモンド・ドリル

電気・水道・ガス・電話・冷暖房等の配管設備工事はモチロ  
ン下水道工事ではヒューム管に穴を開ける等あらゆるコン  
クリートの開孔に使用します。

バキュームポンプ・パットでセットして専門店並に作業！  
各種サイズのコアビットもレンタルOK！  
52mm～305mm



### ◆ アダプターもあります

このシーンは、平パットで本体をセットし300ミリのビットを取  
り付けて、水路のコンクリートに穴を開けているシーンです。

## 製品情報

		ダイヤモンドドリル	
型式		ECD8	ECD14A
メーカー		エクセン	エクセン
電圧	V	100	100
電流	A	20	23
変速		無	二段変速
無負荷回転数	min	680	780/310
適用ビット径	mm	52～204	225～305
全高(ストローク)	mm	830(490)	1030(620)
ベース(幅×奥行)	mm	160×200	275×300
質量	kg	20.2	31.0

※コアビットのレンタルも各サイズ用意しております。詳しくは、後半の商品カテゴリーページをご参照ください。

### 1 日 レンタル標準価格

#### ECD8の場合

- ・レンタル料:6,000円
- ・レンタルサポート料:100円
- 合計:6,100円

### 3 日間 レンタルした場合の価格計算

- ・レンタル料:6,000円×3日=18,000円
- ・レンタルサポート料:100円×3日=300円
- 合計:18,300円



## 穴を開ける

# ミニ・コアドリル



### ◆ ミニ・ドリル

ダイヤモンド・ドリルの様にセットして作業するスペースが無い狭い現場での穴あけ作業に使用します。  
ビットは130mmまでのハンディータイプ。



### ◆ 軽量なので誰でも簡単！

このシーンは、戸建住宅の外溝ブロック現場で、ブロックにフェンスを立てる柱の穴を開けているシーンです。水タンクがセットされ、埃もたたくクリーンな環境での確な穴が開けられると好評です。壁の穴開け等、幅広く利用されております

## 製品情報

		ミニ・コアドリル
型式		CD-110HM
メーカー		石原機械
電圧	V	100
電流	A	11
無負荷回転数	rpm	800
適用ビット径	mm	52~130
ストローク	mm	360
ベース寸法(幅×長さ)	mm	150×195
重量	kg	15

※コアビットのレンタルも各サイズ用意しております。詳しくは、後半の商品カテゴリーページをご参照ください。

### 1 日 レンタル標準価格

#### ミニ・コアドリルの場合

- ・レンタル料: 4,000円
- ・レンタルサポート料: 100円
- 合計: 4,100円

### 3 日間 レンタルした場合の価格計算

- ・レンタル料: 4,000円 × 3日 = 12,000円
- ・レンタルサポート料: 100円 × 3日 = 300円
- 合計: 12,300円



明るくする

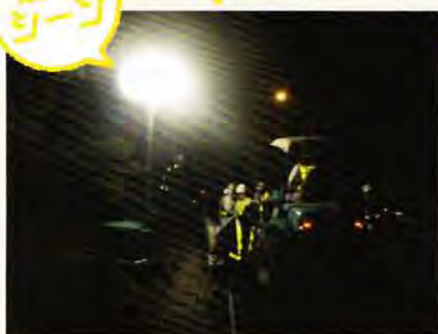
## バルーンライト



### バルーンライト

メタルハライドランプ1000w使用で明るく・眩しくなく、作業員はもとより通行車両の運転手の目にもやさしい投光機！約360度・20メートル四方を明るくします。

使用シーン



### 夜間作業の必需品

これは夜間の工事現場で使用しているシーンです。360度を明るく照らすことができるというのがバルーンライトの特徴です。工事現場だけでなくお祭りやイベントでも大活躍します。

## 製品情報

		バルーンライト	
型式		LB104B-D	
メーカー		ヤンマー	
投光機	電圧	V	100
	電流	A	11.2
	ランプ種類	メタルハライド	
	ランプ(W×灯)	1000×1	
	作業時寸法(L×W×H)	mm	1460×1450×2330~5050
	収納時寸法(L×W×H)	mm	1040×800×1800
発電機	重量	kg	234
	出力	kw	1.7/2.0
	始動方法	セルスタート	
	使用燃料	ディーゼル軽油	
	燃料タンク容量	ℓ	15
	満タン時運転可能時間	h	約20/約17
発電機部乾燥質量		kg	131

### 1 日 レンタル標準価格

#### バルーンライト

- ・レンタル料: 11,000円
- ・レンタルサポート料: 200円
- 合計: 11,200円

### 3 日間 レンタルした場合の価格計算

- ・レンタル料: 11,000円×3日=33,000円
- ・レンタルサポート料: 200円×3日=600円
- 合計: 33,600円



明るくする

# パワーライト



## ❖ パワーライト

2灯式と4灯式の2タイプで発電機がセットされています。  
ライトの向きが自由に動く為、明るくしたい所を集中的に照らします。

使用シーン



## ❖ 夜間作業は照明器具が必須！

パワーライトを道路工事の現場で実際に使用しているシーンです。  
道路カッターを入れる作業などは手元が明るくないと危険なので、頼れる照明器具は必須です。

## 製品情報

		2灯式	4灯式
型式		YLB23H	YLB44H
メーカー		ヤンマー	ヤンマー
投光機	定格電圧	V	130
	ランプ種類	400Wメタルハライド	400Wメタルハライド
	昇降方式	昇降式3段	昇降式4段
	マスト操作	手動ウインチ	手動ウインチ
	マスト最小/最大高	mm	1925/3680
	格納寸法(L×W×H)	mm	1040× 800× 1925
	重量	kg	200
発電機	出力	kVA	0.85
	始動方式	セルスタート	セルスタート
	使用燃料	ディーゼル軽油	ディーゼル軽油
	燃料タンク容量	ℓ	15
	無給油運転可能時間	hr	23
	発電機部乾燥質量	kg	125

### 1 日 レンタル標準価格

#### レンタル料金

レンタル料: 6,000円(2灯式)  
レンタル料: 8,000円(4灯式)  
レンタルサポート料: 200円

### 3 日間 レンタルした場合の価格計算

#### 2灯式の場合

・レンタル料: 6,000円 × 3日 = 18,000円  
・レンタルサポート料: 200円 × 3日 = 600円  
**合計: 18,600円**



電気を起こす

# ポータブル式防音発電機



## ポータブル式防音型（インバーター発電機）

開放型の発電機に比べ優れた防音効果で夜間現場はもちろん住宅街での作業に適した発電機です。

又、屋外イベントや家庭用の臨時電源としても利用され、インバータと言う事で、パソコンの使用OK！

出力が0.9KVAと1.6KVAの2種類ご用意しています。

使用シーン



## アウトドアにも最適

このシーンは、現場のちょっとした小物機械の電源として利用されており、重量も20キロと軽く使用後のかたづけも楽々。

また、バーベキューや夏のお祭りなどでも利用していただくことが多い発電機です。静かなので夜でも近所に迷惑をかける心配がありません。

## 製品情報

		0.9K	1.6K
型式		HP900SV	HP1600SV
メーカー		北越	北越
周波数	Hz	50/60	50/60
電圧	V	100	100
定格出力	KVA	0.9	1.6
電流	A	9	16
直流出力		12V-8A	12V-8A
寸法(L×W×T)	mm	450×240×380	510×290×425
重量	kg	13	21
燃料タンク	ℓ	2.3	4.1
使用燃料		ガソリン	ガソリン

### 1 日 レンタル標準価格

#### ポータブル式防音発電機

- ・レンタル料:3,000円
- ・レンタルサポート料:100円
- 合計:3,100円

### 3 日間 レンタルした場合の価格計算

- ・レンタル料:3,000円×3日=9,000円
- ・レンタルサポート料:100円×3日=300円
- 合計:9,300円



## 2. 8 K 防音発電機



### 2.8K発電機(インバーター発電機)

防音型・ポータブル・インバーター・2.8Kwと、たのもし期限りの発電機。

移動も楽なキャスター付で大人気のレンタル機械です。



### 夜間現場には欠かせない

夜間の現場には、必要不可欠な発電機。

このシーンは、投光器の電源として使用していますが、幅広く使用される騒音対策を兼ねた苦情知らずの発電機です。

### 製品情報

型式	2.8K HP2800	
メーカー	北越	
周波数	Hz	50/60
電圧	V	100
定格出力	KVA	2.8
電流	A	28
直流出力	12V-12A	
寸法(L×W×T)	mm	655×445×555
重量	kg	59
燃料タンク	ℓ	12.7
使用燃料	ガソリン	

※その他の発電機も取り揃えています。詳しくは後半の商品カテゴリ一別をご参照ください。

#### 1 日 レンタル標準価格

##### 発電機(2.8Kva)

- ・レンタル料: 4,000円
- ・レンタルサポート料: 100円
- 合計: 4,100円

#### 3 日間 レンタルした場合の価格計算

- ・レンタル料: 4,000円 × 3日 = 12,000円
- ・レンタルサポート料: 100円 × 3日 = 300円
- 合計: 12,300円



空気・風を送る

## ダクトファン



### ❖ ダクトファン(送風機)

送風機という事で新鮮な空気を送り込む時に使用します。特にマンホールの中や、深い立坑内での作業には必要不可欠の一台です。又、逆向きにセットする事で汚れた空気を送り出す事も可能です。

使用シーン



### ❖ 大事な命綱！

この写真は、マンホールの中の作業員の酸欠防止の為ダクトファンで空気を送り込んでいるシーンです。

### 製品情報



		ダクトファン
型式		APM-5
メーカー		エバラ
電圧	V	100
出力	W	550
重量	kg	14.5

集塵フィルターを取り付けると、簡易式集塵機としても利用可能です。

#### 1 日 レンタル標準価格

##### ダクトファン(ダクトホース1本付き)

- ・レンタル料: 2,500円
- ・レンタルサポート料: 200円
- 合計: 2,700円**

#### 3 日間 レンタルした場合の価格計算

- ・レンタル料: 2,500円 × 3日 = 7,500円
- ・レンタルサポート料: 200円 × 3日 = 600円
- 合計: 8,100円**



空気・風を  
送る

## 工場扇



使用  
シーン



### 工場扇

暑い夏には欠かせないのがこの工場扇です。  
通常の家用的などと比べて非常にパワフルな風邪で快適な作業空間を演出いたします。

### ワンタッチで折りたたみ可能

工場扇はその名の通り、工場で使用される目的で製造されました。今では業務用扇風機として、市販の扇風機と比べて強力な風力が人気を集め、イベント会場やお祭りなどでも頻繁に使われるようになりました！  
ワンタッチで脚の折りたたみが可能です。

### 製品情報

機種品番	ハネ径 (cm)	周波数 (Hz)	最大風量 ( $m^3/min$ )	最大風速 ( $m/min$ )	消費電力(w)
SF-45MS-1VP	45	50/60	215/245	405/465	120/180

#### 1 日 レンタル標準価格

##### 工場扇

- ・レンタル料: 300円(3日保証)
- ・レンタルサポート料: 20円
- 合計: 920円

#### 3 日間 レンタルした場合の価格計算

- ・レンタル料: 300円 × 3日 = 900円
- ・レンタルサポート料: 20円 × 3日 = 60円
- 合計: 960円





### 高圧洗浄機(エンジン)

本格防音エンジンで洗浄ガンの吐出量は、電気式の倍で威力はバツグン道路・土木・建築・外壁洗浄と各種洗浄に最適です。

使用  
シーン



### 選べる用途

このシーンは、現場の車両出入り口を、ガードマンがエンジン式洗浄機で洗い流しているところです。  
ダンプカーのタイヤの洗浄等にも使用されており、工事現場のイメージアップにも活躍します。

## 製品情報

		エンジン高圧洗浄機	
型式		JE730MV	JE821M
メーカー		新ダイワ	新ダイワ
吐出圧力	Mpa	6.9	7.8
吐出量	ℓ/min	30	21
エンジン定格出力	PS	5.0	5.0
使用燃料		無鉛ガソリン	無鉛ガソリン
燃料タンク容量	ℓ	12	11.5
寸法(L×W×H)	mm	840×494×647	657×470×585
重量	kg	79	81

### 1 日 レンタル標準価格

#### 高圧洗浄機(エンジン)

- ・レンタル料: 6,000円
- ・レンタルサポート料: 200円
- 合計: 6,200円**

### 3 日間 レンタルした場合の価格計算

- ・レンタル料: 6,000円 × 3日 = 18,000円
- ・レンタルサポート料: 200円 × 3日 = 600円
- 合計: 18,600円**



# 高圧洗浄機(100V)



## 高圧洗浄機(100V電源)

コンパクトで移動もラクな100V電源駆動の洗浄機です。水は水道直結タイプで、壁・岩盤・車輦洗浄など、さまざまな用途に利用されています。



## 洗車や塀の洗浄に大活躍！

100V電源なので家庭用のコンセントでも十分使用することができます。写真は、ご家庭の塀を洗浄しているところです。

最近では個人のお客様からレンタルのご依頼を頂戴し、自家用車の洗車などに活躍しています。

水道直結型なので、スグに使えて簡単便利！

## 製品情報

		100V高圧洗浄機
型式		HPJ-150
メーカー		ツルミ
電圧	V	100
出力	kw	1.0
圧力	kef/cm <sup>2</sup>	50
吐出量	ℓ/min	7.5
給水方式		水道直結式
ホース	m	8
電気コード	m	5
寸法(L×W×H)	mm	510×370×465
重量	kg	28

### 1 日 レンタル標準価格

#### 高圧洗浄機(100v)

- ・レンタル料: 2,500円
- ・レンタルサポート料: 100円
- 合計: 2,600円**

### 3 日間 レンタルした場合の価格計算

- ・レンタル料: 2,500円×3日=7,500円
- ・レンタルサポート料: 100円×3日=300円
- 合計: 7,800円**



掃除する

## 手押し床掃除機



### 手押し床掃除機

下部にロールブラシが付いており、軽く押して歩くだけでブラシが回転し塵やゴミを機内に集めます。工場・倉庫・駐車場・駅構内など幅広い分野で利用されています。

使用シーン



### 楽チンでキレイ好き

こんなに楽チン！押すだけでゴミを集めてしまいます。一般的には倉庫内の清掃には最適ですのでご利用お待ちしております。

### 製品情報

		手押し式	手押し式
型式		ES-1R	ES-2R
メーカー		エクセン	エクセン
清掃幅	mm	650	650
清掃能力	m <sup>3</sup> /h	2,310	2,500
ダクトケース	φ	26	20
ロールブラシ幅	mm	420	460
格納寸法(L×W×T)	mm	770×615×305	740×700×330
重量	kg	28.5	27

### 1 日 レンタル標準価格

#### 手押し床掃除機

- ・レンタル料: 1,600円
- ・レンタルサポート料: 100円
- 合計: 1,700円**

### 3 日間 レンタルした場合の価格計算

- ・レンタル料: 1,600円 × 3日 = 4,800円
- ・レンタルサポート料: 100円 × 3日 = 300円
- 合計: 5,100円**



掃除する

## 搭乗式スイーパー



### 搭乗式スイーパー

道路切削、路面清掃、場内清掃など大型現場で威力を発揮

使用シーン



### 工場やビルメンテに最適

このシーンは、プラント工場内の清掃を自社所有の搭乗式スイーパーで行っている所です。毎日行うこの広い場内の清掃も短時間で終る働きモノです。

## 製品情報

		搭乗式スイーパー
型式		SWP15
メーカー		IHI
全長	mm	2400
全幅	mm	1690
全高	mm	1540
質量	kg	1640
エンジン		ディーゼル
定格出力	Kw	18.1
清掃幅	mm	1525
走行速度	km/h	14
駆動方式		HST
最大清掃能力	m <sup>2</sup> /h	21350
ホッパ容量	ℓ	400
登坂能力	度	13
最小旋回能力	m	1.55
フィルター面積	m <sup>2</sup>	8.48
メインブラシ長	mm	1140
サイドブラシ径	mm	600

### 1 日 レンタル標準価格

#### 搭乗式スイーパー

- ・レンタル料: 17,000円
- ・レンタルサポート料: 800円
- 合計: 17,800円**

### 3 日間 レンタルした場合の価格計算

- ・レンタル料: 17,000円 × 3日 = 51,000円
- ・レンタルサポート料: 800円 × 3日 = 2,400円
- 合計: 53,400円**



水を  
汲み上げる

## 水中ポンプ



### 水中ポンプの種類

水中ポンプは、使用電源により100Vと200Vに大きく分けられます。100V使用タイプの口径は全て50mmで、標準ポンプ・残水ポンプ・電極式オートポンプ・サンドポンプ・吸排ポンプ等各種取り揃えております。200V使用タイプの口径は、3インチ(80mm)・4インチ(100mm)・6インチ(150mm)・8インチ(200mm)。

詳しくは、後半の商品別カタログをご覧ください。



### 水中ポンプとホース

水路の改修工事現場で、3インチの水中ポンプにサクションホースをセットしているシーンです。

ポンプはホースを取り付けることで「つかえるモノ」になるわけですが、ホースの長さがどれだけ必要かどうか事前にチェックしておきましょう。

## 製品情報

口径 (mm)	型式(メーカー)						出力 (Kw)	電圧 (V)	揚程 (m)	吐出量 (m <sup>3</sup> /min)	重量 (kg)	外形寸法(mm)	
	①	②	③	④	⑤	⑥						最大径	高さ
2インチ	22EX5.4S					★	0.4	100	8	0.1	10	217	353
	KTV2-8	★					0.8	200	10	0.2	12	200	353
3インチ	KTZ-22H			★			2.2	200	20	0.3	35	240	511
	KTV2-37	★					3.7	200	18	0.5	35	285	510
	KTZ-37M				★		3.7	200	20	0.5	50	300	653
4インチ	32EAM55.5					★	5.5	200	22	0.6	52	293	673
	HY-43					★	3	200	10	0.85	34	270	605
	KTZ-37L				★		3.7	200	10	1.0	50	300	653
	KRS2-C4	★					3.7	200	10	1.0	95	350	685
6インチ	42EAL55.5					★	5.5	200	13	1.0	52	293	673
	HY-65					★	5	200	15	1.0	49	353	695
	KRS-65.5				★		5.5	200	10	2.0	115	423	698
8インチ	KRS2-C6	★					7.5	200	10	2.0	132	415	685
	KRS2-89				★		9.0	200	8	4.0	175	470	814
	KRS2-8S	★					11.0	200	10	4.0	170	472	814

②HY	軽量	エバラ
③KTZ	揚程変更可	ツルミ
④KRS省エネ	低揚程、省エネ	
⑤KRS	高耐久性、4極モータ採用	
⑥KTV2	軽量、高材質 特徴	

※水中ポンプは全て3日保証です。

### 1 日 レンタル標準価格

#### 100V2吋水中ポンプの場合

- ・レンタル料: 400円 × 3日 = 1,200円
- ・レンタルサポート料: 20円
- 合計: 1,220円

### 3 日間 レンタルした場合の価格計算

- ・レンタル料: 400円 × 3日 = 1,200円
- ・レンタルサポート料: 20円 × 3日 = 60円
- 合計: 1,260円



水を  
汲み上げる

# エンジンポンプ



## エンジンポンプ

エンジン式なので電源の無い現場でも活躍します！  
呼び水不要なので非常にコンパクトサイズのエンジンポンプです。

使用  
シーン



## コメント

写真は消防訓練でエンジンポンプが実際に使用されているシーンです。台風や大雨などの災害時や、水道工事現場でのトラブル発生時に活躍します。

## 製品情報

メーカー	エクセン		
型式	HFP80N		
エンジン部	HVE-FS		
ホース長さ m	5	7	
口径mm (in)	76 (3)		
最大揚程 m	16.5		
最大揚量 L/min	900		
回転数 min	3,000~3,500		
質量	ポンプ	Kg	5.9
	フレキ	Kg	22
	計	Kg	27.9

### 1 日 レンタル標準価格

#### HFP80Nの場合

- ・レンタル料: 2,500円
- ・レンタルサポート料: 50円
- 合計: 2,550円**

### 3 日間 レンタルした場合の価格計算

- ・レンタル料: 2,500円 × 3日 = 7,500円
- ・レンタルサポート料: 50円 × 3日 = 150円
- 合計: 7,650円**



こねる  
まぜる

## かくはん機



### ■ かくはん機

少量のモルタルをバケツなどで練り混ぜる時に使う、簡単・便利な道具です。



### ■ 一人で簡単！時間短縮！

このシーンは、外溝のブロック工事に使用するモルタルをかくはん機でまぜているところです。

## ■ 製品情報

		かくはん機
型式		UM22
メーカー		日立
スクルー径	mm	220
全長	mm	858
重量	kg	4.2
電圧	V	100
電流	A	7.2
消費電力	W	700
回転数	rpm	400
コード長さ	mm	2.5

### 1 日 レンタル標準価格

#### かくはん機参考価格

- ・レンタル料: 1,000円
- ・レンタルサポート料: 20円
- 合計: 1,020円**

### 3 日間 レンタルした場合の価格計算

- ・レンタル料: 1,000円 × 3日 = 3,000円
- ・レンタルサポート料: 20円 × 3日 = 60円
- 合計: 3,060円**



こねる  
まぜる

# モルタルミキサー



## モルタルミキサー

セメント・砂・水・を練り混ぜてモルタルを造ります。安全性を高める為、ガードも用意してます。

使用  
シーン



## ガードが付いて安全性も高い

写真はガードの付いた状態です。稼動時に手を入れてしまったり混入物が入ってしまうリスクを防ぎます。ご購入の際にはお声掛けくださいませ。

## 製品情報

型式	昇降装置付	
	TMU-3.5	TMU-3.5UD
メーカー	日工	日工
鍊上がり量	3.5切(97ℓ)	3.5切(97ℓ)
出力 W	750	750
電圧 V	100	100
羽根回転数 rpm	40(60Hz) 33(50Hz)	40(60Hz) 33(50Hz)
昇降装置	—	足踏式 330mm 足踏回数 19回/330mm 降下 自動降下
ドラムサイズ mm	800φ × 高さ310	800φ × 高さ310
寸法(全高×全長) mm	890×1150	高さ 810~1140
総重量 kg	95	120

### 1 日 レンタル標準価格

#### TMU-3.5の場合

- ・レンタル料:3,500円
- ・レンタルサポート料:200円
- 合計:3,700円

### 3 日間 レンタルした場合の価格計算

- ・レンタル料:3,500円×3日=10,500円
- ・レンタルサポート料:200円×3日=600円
- 合計:11,100円



コンクリートを  
締め固める

## 軽便バイブレーター



### ◆ 軽便バイブレーター

軽便タイプは、フレキシブルと棒の2種類あり、長さも1mから2mとご用意しております。



### ◆ 現場で素早く大活躍

建築の基礎工事現場で、ミキサー車から生コンを流し込んでいるところに、素早く、2メートルのフレキバイブレーターで締め固めの作業をしているところです。

## 製品情報

		0.6m	1.0m	2m
型式		E28FP	D28FP	
メーカー		イクセン	イクセン	イクセン
フレキ長さ	m	0.6	1.0	1.5
出力	W	280	280	280
電圧	V	100	100	100
電流	A	5	5	5
振動数	Hz	200~250	200~250	200~250
全長	mm	1078	1482	1982
振動部(径×長さ)	mm	28×186	28×186	28×186
フレキアッセン長	mm	824	1288	1728
質量	kg	5.0	5.6	6.4

※バイブレーターは2日保証です

### 1 日 レンタル標準価格

#### 1~1.5mの場合

- ・レンタル料: 1,000円×2日保証
- ・レンタルサポート料: 30円
- 合計: 2,030円**

### 3 日間 レンタルした場合の価格計算

- ・レンタル料: 1,000円×3日=3,000円
- ・レンタルサポート料: 30円×3日=90円
- 合計: 3,090円**



コンクリートを  
締め固める

## 軽便箱型バイブレーター



### ❖ 軽便箱型バイブレーター

柱や壁などの表面仕上げに使用する外部振動型で 間接的に振動伝達をするバイブレーターです。

使用  
シーン



### ❖ 壁ごしに効果あり

このシーンは、完成間近の、ビル建築の現場で入り口の塀工事をしているところです。基礎の壁ごしに箱型バイブレーターで振動を与えコンクリートの締め固めをしているシーンです。

### 製品情報

		0.6m	1.0m	2m
型式		E28FP	D28FP	
メーカー		エクセン	エクセン	エクセン
フレキ長さ	m	0.6	1.0	1.5
出力	W	280	280	280
電圧	V	100	100	100
電流	A	5	5	5
振動数	Hz	200~250	200~250	200~250
全長	mm	1078	1482	1982
振動部(径×長さ)	mm	28×186	28×186	28×186
フレキアッセン長	mm	824	1288	1728
質量	kg	5.0	5.6	6.4

※バイブレーターは2日保証です

#### 1 日 レンタル標準価格

##### レンタル料金

- ・レンタル料: 1,500円 × 2日保証
- ・レンタルサポート料: 30円
- 合計: 3,030円**

#### 3 日間 レンタルした場合の価格計算

- ・レンタル料: 1,500円 × 3日 = 4,500円
- ・レンタルサポート料: 30円 × 3日 = 90円
- 合計: 4,590円**



# 土を 締め固める

# ランマー



## ランマー

土木現場には無くてはならない定番機械！  
転圧と言えばコレでしょう。

- 50キロタイプ
- 80キロタイプ

※その他防音タイプもレンタルご用意しております。



## コントロールは簡単

このシーンは、水道管埋設工事で埋め戻しの土を80キロのランマーで締め固めているところです。  
その後にアスファルトにて仮復旧していくわけですが、この作業が肝心です。  
重量は80kgですが非常に軽快なコントロールが可能です。

## 製品情報

		4サイクルランマー		防音ランマー 60k MT-5SL-SGK 三竹
		50K RT-50R	80K RA-80	
型式		明和	明和	三竹
メーカー		明和	明和	三竹
重量	kg	50	85	64
全長	mm	680	700	712
全高	mm	1095	1100	1058
全幅	mm	385	410	375
打撃板(長さ×幅)	mm	330×230	330×300	315×220
打撃数	Hz	10~10.8	9.2~10.8	10.7~11.6
打撃ストローク	mm	40~60	40~60	30~70
伝導装置		直結遠心クラッチ	Vベルト遠心クラッチ	
エンジン(型式)		4サイクル(EH09-D)	4サイクル(EH12B)	4サイクル(EH09-2D)
エンジン出力	ps	3.5	3.5	3.5
燃料タンク容量	ℓ	2.5	2.5	
燃料		ガソリン	ガソリン	ガソリン

### 1 日 レンタル標準価格

#### 50・80キロタイプ共通

- ・レンタル料: 2,000円
- ・レンタルサポート料: 50円
- 合計: 2,050円**

### 3 日間 レンタルした場合の価格計算

- ・レンタル料: 2,000円 × 3日 = 6,000円
- ・レンタルサポート料: 50円 × 3日 = 150円
- 合計: 6,150円**



# 土を 締め固める

# プレート



## プレート

舗装現場には無くてはならない定番の機械です。  
舗装の仕上げに威力を発揮します！

- 60キロタイプ
- 80キロタイプ



## 舗装仕上げの強い味方

このシーンは、80キロのプレートを使用しアスファルトの締め固めを行っているところです。

## 製品情報

	プレート		300k前後進プレート	インターロック用プレート	
	60K	80K	300K	70K	130K
型式	KP-6	VP-8	MVH-306DS	MVC-40R	VP-8R
メーカー	明和	明和	三管	三管	明和
重量	kg 60	85	330	75	133
全長	mm 840	830	1570	765	830
全高	mm 825	840	1120	394	600
全幅	mm 350	500	445	885	900
打撃板(長さ×幅)	mm 526×350	480×500	860×445	70×309×4本	86×480×4本
走行速度	m/h 1500~1600	1000~1200	0~23(前後)	手押式	手押式
振動数	V.P.M 5500	6400	4400	6200	6400
起振力	kg 1000	1700	-	630	1700
エンジン(型式)	4サイクル(EY15D)	4サイクル(EY20D)	空冷ディーゼル	4サイクル(EY20D)	4サイクルEY20
エンジン出力	ps 2.7~3.5	3.5~5.0	6.7	2	3.5~5
燃料タンク容量	ℓ 28	5	-	1.5	3.8
燃料	ガソリン	ガソリン	軽油	ガソリン	ガソリン

### 1 日 レンタル標準価格

#### 60・80キロタイプ共通

- ・レンタル料: 2,000円
- ・レンタルサポート料: 50円
- 合計: 2,050円**

### 3 日間 レンタルした場合の価格計算

- ・レンタル料: 2,000円 × 3日 = 6,000円
- ・レンタルサポート料: 50円 × 3日 = 150円
- 合計: 6,150円**



乳剤を  
撒く

## エンジン式スプレー



### リヤカー式 エンジンスプレー (ドラム缶)

中規模現場などで、リヤカーにドラム缶を載せて直接散布します。エンジン式で威力は抜群、5メートルのホースで広々作業できます。



### 実際の利用シーン

県道の舗装修繕工事現場にて、舗装前の乳剤の散布をしているシーンです。乳剤が他へ飛び散らないように板でカバーしながらの作業です。

### 製品情報

	エンジンスプレー	エンジン斗缶スプレー	手動式スプレー
型式	CS-PT35	CSM-15	CSK-10

#### 1 日 レンタル標準価格

##### スプレー

- ・レンタル料: 4,000円
- ・基本料: 1,000円
- ・レンタルサポート料: 100円
- 合計: 5,100円**

#### 3 日間 レンタルした場合の価格計算

- ・レンタル料: 4,000円 × 3日 = 12,000
- ・基本料: 1,000円
- ・レンタルサポート料: 100円 × 3日 = 300円
- 合計: 13,300円**



乳剤を  
撒く

## 手動式スプレー



### 手動式スプレー

手動ポンプで空気圧を利用し乳剤を散布します。30キロと軽量で少量散布に最適な一台です。

使用  
シーン



### 簡易的な舗装修繕工事に最適

規模の小さな舗装修繕工事現場にて、実際に使用されているシーンです。直接タンクに乳剤を入れて圧縮した空気圧で乳剤を散布します。簡易的なスポット工事に適しているのがこの手動式スプレーです。

### 製品情報

	エンジンスプレー	エンジン・斗缶スプレー	手動式スプレー
型式	CS-PT35	CSM-15	CSK-10

#### 1 日 レンタル標準価格

##### 手動式スプレー

- ・レンタル料: 3,000円
- ・基本料: 1,000円
- ・レンタルサポート料: 100円
- 合計: 4,100円**

#### 3 日間 レンタルした場合の価格計算

- ・レンタル料: 3,000円 × 3日 = 9,000
- ・基本料: 1,000円
- ・レンタルサポート料: 100円 × 3日 = 300円
- 合計: 10,300円**



## 舗装する

# コンバインドローラー



### ❖ コンバインドローラー

前輪タイヤ・後輪鉄の舗装工事に無くてはならない搭乗型振動ローラーです。2.5トン・4トンの2タイプがあります。



### ❖ 実際の利用シーン

このシーンは道路舗装の現場でコンバインドローラーで転圧した後、3トンのタイヤローラーで仕上げを行っているところです。

コンバインドだけの舗装と比較すると格段の差があるとの評価を載せております。

## 製品情報

	2.5tコンバインドローラー	4tコンバインドローラー	4tタンデムローラー
型式	BW115AC	BW131AC	BW131AD
メーカー	ボーマク	ボーマク	ボーマク
重量	kg 2530	3600	4000
前輪荷重	kg 1450	2000	
後輪荷重	kg 1080	1600	2000
全長	mm 2650	3100	3100
全幅	mm 1290	1390	1390
全高	mm 1730	1720	1720
ローラー幅	mm 1200	1300	1300
ローラー径	mm 700	800	800
タイヤ	9.5/65-15 6PR	10.5/80-16 6PR	10.5/80-16 6PR
タイヤ本数	4	4	4
ホイールベース	mm 1950	2300	2300
振動数	V.P.M 3600	3100	3100
起振数	kg -	2500	2500
走行速度	km/h 0~12	0~8.5/0~11.5	0~8.5/0~11.5
最小旋回半径	mm 4000	4300	4300
パーキングブレーキ	湿式多板	湿式多板	湿式多板
定格出力	ps 27.3	28	28
散水タンク容量	ℓ 200	280	280
燃料タンク容量	ℓ 50	50	50

### 1 日 レンタル標準価格

#### レンタル料金

- ・レンタル料: 7,000円
- ・レンタルサポート料: 400円
- 合計: 7,400円**

### 3 日間 レンタルした場合の価格計算

#### 2. 5t、4tの場合

- ・レンタル料: 7,000円 × 3日 = 21,000円
- ・レンタルサポート料: 400円 × 3日 = 1,200円
- 合計: 22,200円**



## 舗装する

# タンデムローラー



### タンデムローラー

前輪・後輪とも鉄輪を装備しており最高の転圧作業をします。  
又、透水性合材の舗装には、絶対必要なローラーです。



### 実際の利用シーン

このシーンは、透水性道路舗装現場にてタンデムローラーを使用しているところです。  
最後にタイヤローラーで仕上げて舗装完了です。

## 製品情報

(タイヤローラーもご用意しています)



詳しくは後半の商品別カテゴリをご参照ください

### 1 日 レンタル標準価格

#### レンタル料金

- ・レンタル料: 7,000円
- ・レンタルサポート料: 400円
- 合計: 7,400円

### 3 日間 レンタルした場合の価格計算

- ・レンタル料: 7,000円 × 3日 = 21,000円
- ・レンタルサポート料: 400円 × 3日 = 1,200円
- 合計: 22,200円



整地する

# モーターグレーダー



## モーターグレーダー

道路工事現場で路盤の整地作業や精度の高い整形や仕上げ又、冬場の除雪作業にも使用されます。車体が大きいことから小規模の現場には向かず大規模現場で使われます。



## 三大重機

大規模舗装現場の三大重機が勢ぞろい！

## 製品情報

		モーターグレーダー
型式		GD305
メーカー		コマツ
車両総重量	kg	7950
ブレード(長さ×高さ×厚さ)	mm	2843× 500× 16
最小旋回半径	mm	5.6
全長	mm	6815
全幅	mm	2100
全高	mm	3210
軸距	mm	4900
速度 段 前進	km/h	6速 34.5
後進	km/h	5速 31.9
変速機		パワースhift
舵取り形式		全油圧追従式
スカリファイヤ幅	mm	1065
タイヤ:前輪/後輪		9-20/10-20-8PR
定格出力	kg	86
燃料タンク容量	ℓ	210

### 1 日 レンタル標準価格

#### レンタル料金

- ・レンタル料:24,000円
- ・レンタルサポート料:600円
- 合計:24,600円**

### 3 日間 レンタルした場合の価格計算

- ・レンタル料:24,000円×3日間=72,000
- ・レンタルサポート料:600円×3日=18,000円
- 合計:90,000円**



# 整地する

# ブルドーザー



## ブルドーザー

土砂のかきおこしや、盛土・整地に使用される機械。  
キャタビラがゴムと鉄があります。

使用  
シーン



## 実際の利用シーン

舗装前の路盤作業でブルの排土板で碎石のならしを  
行っているところです。グレーダーの入らない狭い現場でも  
威力を発揮します。

## 製品情報

		押しブル	
型式		D20AG	D20P
メーカー		コマツ	コマツ
仕様		乾地	湿地
		ゴムシュー	鉄シュー/ゴムシュー
機械質量	kg	3670	4270
全長	mm	3365	3385
全高	mm	2440	2500
全幅	mm	1610	2000
ブレード幅	mm	2170	2560
ブレード高さ	mm	590	590
ブレード最大上昇量/下降量	mm	790/385	850/325
ブレードチルト量	mm	250	280
ブレードアングル角度	度	25	25
走行速度1速 前進/後進	km/h	3.0/4.9	2.8/4.5
2速 前進/後進	km/h	4.3/7.0	4.0/6.5
3速 前進/後進	km/h	8.1/-	7.5/-
定格出力	ps	40	40
燃料タンク容量	ℓ	60	60

### 1 日 レンタル標準価格

#### レンタル料金

- ・レンタル料: 10,000円(鉄キャタ)
- ・レンタル料: 13,000円(ゴムキャタ)
- ・レンタルサポート料: 400円

### 3 日間 レンタルした場合の価格計算

#### 鉄キャタの場合

- ・レンタル料: 10,000円 × 3日 = 30,000
- ・レンタルサポート料: 400円 × 3日 = 1,200円
- 合計: 31,200円**



# 総合補償制度のご案内


## ■補償内容のご説明

	補償内容	免責	対象機種	補償料
自動車保険	対人賠償	無制限	ナンバー付車輛	無料
	対物賠償	1,000万		
	搭乗者障害	1,000万		
	車輛保険	時価額	盗難・全損30万 部分損害 7万	4tダンプ、4tユニック、2t規制車、 2t、4t散水車、高所作業車
時価額		盗難・全損20万 部分損害 7万	2tダンプ、3tダンプ、2tユニック、 軽ダンプ、軽規制車、2t平ボディ	400円

## ■レンタル機補償内容のご説明

対象機種	自走式建設機械補償	お客様ご負担金	動産総合保障	お客様ご負担金	補償料
全ての建設機械 ショベル ローラー 押しブル キャリアダンプ コンプレッサー 発電機 等	対人 1名 1億 1事故 2億 対物 1事故 1000万  お客様がオペレーションミス等により、人を死傷させたり、物を破損した時、お支払い致します	1事故当たり  5万	時価額限度で、損害額を支払います。  レンタル中、機械の破損・盗難等、偶然名事故による損害をお支払いします。  (ナンバー付車輛は除く)	1事故当たり 3万-30万  部分損害 1万-10万	(有料)  詳しくは、お問合せください

## ■補償対象となる事故例

建設機械の破損・曲損	建設機械の盗難	建設機械で第三者の財物を破損した	建設機械で下請け会社の従業員をケガさせた
建機を積込中、誤って横転させた 	何者かに発電機を盗難された 	A社のオペレーターが駐車中の乗用車を破損した 	A社のオペレーターがB社(下請け)の従業員をケガさせた 事故状況により過失割合が発生する場合があります。 

## ■補償対象外となる事故例

電気、機械的事故によるもの	故意、または重大な法令違反に起因する損害	オペレーターと人身事故被害者が同じ勤務先の場合	自分の所有・使用・管理物の損害
お客様の不注意によるエンジン焼付け等 	わざと壊した 	A社のオペレーターがA社の従業員を誤ってケガさせた。 	A社にレンタルした機械でA社の機械を破損した 



# 補償となる対象の損害

## ■ [動産補償] レンタル機械の損害を補償します

- レンタル機械の通常作業中で発生した事故による損害\*1 の破損による損害
- レンタル機械の保管中および作業中の現場内における火災による損害
- レンタル機械の保管中および作業中の現場内における水災\*2 による損害
- レンタル機械の保管中および作業中の現場内における盗難による損害
- レンタル機械の保管中および作業中の現場内におけるいたずらによる損害
- レンタル機械の運送中の事故による損害
- その他引受保険会社「破損等動産総合保険普通約款」で規定する免責事由\*3 に該当しないものすべてが補償の対象となります。

\*1 通常作業中で発生した事故とは 定められた正しい使用方法での作業中に発生した事故、故意により発生した事故については、通常作業中の事故とはなりません。

\*2 水災とは水害台風、暴風雨、豪雨による洪水・高潮・土砂崩れ等の事故です。

\*3 免責事由とは、補償出来ない事故です。

### 【動産補償事故例】

- 作業中に油圧ショベル等が操作ミスで横転し、キャビンが破損した。
- 現場に置いてある建設機械が盗難されてしまった。
- 廻送中、交通事故に遭い建設機械が荷台から滑り落ち破損した。
- 台風による暴風雨が原因で洪水が発生し、現場で保管していた建設機械が水没し損害を受けた。

## ■ [賠償責任補償] レンタル機械使用中の賠償責任を補償します

- レンタル機械での作業中の操作ミスによる損害について、第三者に対して負担すべき法律上の賠償責任（賠償責任補償で定める範囲以内）

【注意】貴社において同様の保険に加入されている場合、貴社の保険と按分させていただく場合がございます。また、元請側が保険加入しており尚且つ元請側の過失が考えられる場合も同様です。

### 【賠償補償事故例】

- 油圧ショベルを操作中に、通行人に接触し、重傷を負わせてしまった。
- ブルドーザーで作業中、操作を誤って下請け人をケガさせてしまった。
- 油圧ショベルを旋回させ誤って第三者の自動車にバケットをぶつけて破損させてしまった。
- 油圧ショベルを旋回中他社の発電機にぶつけて破損してしまった。
- 油圧ショベルでガスを積込み中、操作ミスによって電話線を切断した。



# 補償の対象とならない損害

## 〔動産補償・賠償責任補償共通〕

- 「総合補償制度」に加入していない場合
- 故意、重大な過失による損害
- 戦争、変乱、暴動、労働争議等によって生じた災害
- 差押え、徴発、没収、破壊等、国または公共団体などの公権力の行使によって生じた損害
- じんあい、騒音、核汚染などによって生じた損害
- 地震、もしくは噴火など天災またはこれらによる津波によって生じた損害
- 事故に関わる間接損害\*1
- ナンバープレートが付いていない建設機械等で公道を横断・走行中の事故による損害
- その他保険会社の約款に定める免責事項
- 車両系運転技能終了資格を有しない者の運転操作による事故の損害  
車両系資格=各々レンタル機械を操作するための資格\*2
- 事故発生時の連絡が遅延した時、「総合補償制度」の補償が受けられない場合もあります。  
\*1 事故発生時の車両入替費用、代替車両のレンタル料金、事故車両修理期間休車補償費用や、  
事故が原因により工期が延長になった為の損害費用等。  
\*2 参考: 別紙「資格一覧表」をご覧ください
- この補償内容は将来予告なく変更する場合があります。

## 【注意事項】

- 賠償責任補償は、負担すべき法律上の賠償責任が生じた場合に、お客様の過失割合に応じて相手側に支払われる補償制度です。
- お客様が現場で同様の保険に加入されている場合、お客様の保険を優先させていただきます。人身事故の場合、自動車保険・自賠責保険・労災保険の優先使用を前提とさせていただきます。
- 総合補償制度の支払限度額を超える部分については、お客様のご負担になります。
- この総合補償制度のご案内に記載されている各規定は主な事例を挙げたものであり、その他については引受保険会社の約款及び弊社の規定に準ずるものとします。

## 【お客様負担金】

- ・お客様負担金とは、補償対象事故の際、1事故毎にお客様に負担頂く金額です。1事故とは1回の動作で生じた事故のことです。
- ・1年以内における複数事故、及び支払損害金の金額によっては、お客様負担金は増額となります。(注1)
- ・これまでの支払損害金の金額、件数によっては総合補償料制度のご加入をお断りする場合がございます。

(注1) お客様負担金増額規定

平成28年4月1日改定

1. 一年以内に「対物事故・対人事故・車両事故・動産事故」を繰り返した場合、お客様負担金は増額されます。
2. 一年以内とは当該事故(今回の事故)から既往一年間をさします。
3. ①100万以上の対物事故・車両・動産事故を起こした場合には次回の事故のお客様負担金は倍額になります。  
②対人事故及び少額事故でも、3度目の事故からお客様負担金は倍額になります。

《適用事例》

- ① 100万以上の動産事故が続いた場合、お客様負担額は増額し続けます。  
本件の場合、4回目の動産事故を起こすと、お客様負担額は40万となります。

	損害100万以下	損害100万以上	適用お客様負担金
1回目事故		○	10万
2回目事故		○	20万
3回目事故		○	30万

- ② 一旦増額されたお客様負担金は、1年間満了まで減額にはなりません。  
この事例では、4回目に50万以下の動産事故を起こした場合、お客様負担金は30万になります。

	損害100万以下	損害100万以上	適用お客様負担金
1回目事故		○	10万
2回目事故	○		20万
3回目事故	○		20万



# 万一事故が起きた時には

## (1) まず負傷者の救護を

ケガをされた方がいる場合は、医師、救急車が到着するまで可能な応急処置を行うことが最優先です。

## (2) 路上などの危険防止を

交通事故が発生した場合は、続発を防ぐため車輛を安全な場所へ移動させて下さい。又は物損の場合も同様に損害が拡大しないよう応急措置を行って下さい。

## (3) 警察へ事故の届出を

- ①事故の場合は必ず警察へ届けて下さい。(人身事故の場合は人身扱いの届出が必要です。)  
(道路上の交通事故は道交法第72条により警察届出が義務づけられています。)
- ②盗難事故(車輛・機械など)の場合は必ず警察へ「盗難事故」として届出をしてください。
- ③その他公官庁への届出が必要な場合は所定の届出をしてください。

## (4) ただちに当社営業所までご連絡を

事故の大小にかかわらず事故の内容をご連絡ください。

- ①事故発生の日時
- ②事故発生の場所
- ③お客様のお名前・住所・連絡先(TEL、FAX、担当者名)運転者氏名・お客様との関係・免許内容・事故車のレンタル番号又は登録番号・損害の内容及び程度。
- ④事故の状況(交通事故の場合は道幅、道路標識、双方の速度なども)
- ⑤相手の住所、氏名、会社名、電話番号など  
(物損事故)…車両損害の場合→損害内容、車名、登録番号、修理工場、電話番号  
その他の被害物の場合→被害物名、損害内容、修理業者名、電話番号  
(人身事故)…ケガの内容、病院名、電話番号
- ⑥搭乗者にケガがある場合…負傷者名、ケガの内容、病院名、電話番号

※ 人身事故の場合は、特に被害者へのお見舞いをしてください。

対物事故については、損害物の写真撮影をお願い致します。

### ◆ご注意

- ①賠償金の確定・示談の決定などには保険会社の承認を必要といたします。  
万一独自による和解等により過重された賠償金の請求が発生しても補償できません。
- ②盗難事故の場合、警察が「盗難事故」として扱っていることが補償の条件です。
- ③貸渡期間が2日以上となる場合には、日常点検はお客様が実施してください。
- ④過失割合に関係なく発生した修理金額分の免責金はご負担となります。
- ⑤補償につきましては休車料は含まれておりません。



# 資格一覧

機 械 名	区 分	公道走行の 運転資格 (免許)	作業装置操作資格及び教育講習内容	
油圧ショベル	機体重量3t未満		車両系建設機械(整地, 運搬, 積込, 掘削)	特別教育
	機体重量3t以上		車両系建設機械(整地, 運搬, 積込, 掘削)	技能講習
ホイールローダ (0.2~1.1)	機体重量3t未満	(緑ナンバー) 小型特殊以上	車両系建設機械(整地, 運搬, 積込, 掘削)	特別教育
	機体重量3t以上	(白ナンバー) 大型特殊	車両系建設機械(整地, 運搬, 積込, 掘削)	技能講習
ブルドーザ	機体重量3t未満		車両系建設機械(整地, 運搬, 積込, 掘削)	特別教育
	機体重量3t以上		車両系建設機械(整地, 運搬, 積込, 掘削)	技能講習
ローラ	機体重量3t未満	(緑ナンバー) 小型特殊以上	ローラの運転の業務	特別教育
	機体重量3t以上	(白ナンバー) 大型特殊	車両系建設機械(ローラ)	技能講習
クローラダンプ ホイールキャリ	最大積載1t未満		不整地運搬車	特別教育
	最大積載1t以上		不整地運搬車	技能講習
フォークリフト	最大荷重1t未満	(緑ナンバー) 小型特殊以上	フォークリフトの運転	特別教育
	最大荷重1t以上	(白ナンバー) 大型特殊	フォークリフトの運転	技能講習
高所作業車	作業床の高さ 10m未満	普通免許以上 (スカイマスター・ リフトトラック)	高所作業車の運転	特別教育
	作業床の高さ 10m以上		高所作業車の運転	技能講習
クレーン付トラック クローラクレーン	最大吊上1t未満	普通免許以上	小型移動式クレーンの運転(玉掛)	特別教育
	最大吊上1t以上5t未満	(クレーン付トラック)	小型移動式クレーンの運転(玉掛)	技能講習
アーティキュレートダンプ	機体重量3t以上		車両系建設機械(整地, 運搬, 積込, 掘削)	技能講習
ゴンドラ			ゴンドラ作業の業務	特別教育
タワークレーン	最大吊上5t未満		玉掛	技能講習
			クレーンの運転	特別教育



# ネットワークのご案内

各営業所ではサービス、デリバリー、商品管理のネットワークを構築しております。ですので、お客様は現場の条件によって、下記のどの営業所でも商品のレンタル、返却が可能です。

もちろん借りた店舗とは異なる店舗に返却されても大丈夫。限定したエリアに5つの営業所と1つの仮設資材置き場があるからこそできる私たちのサービスです。



大宮営業所  
埼玉県さいたま市浦和区大原4-14



美園資材センター  
埼玉県さいたま市岩槻区釣上新田720



美園営業所  
埼玉県さいたま市岩槻区釣上新田1542-1



川口本社  
埼玉県川口市芝7217



安行営業所  
埼玉県草加市原町3-7-28



草加営業所  
埼玉県草加市柿木町249



# INDEX

あ	アイアンフォーク	54	鉄筋曲げ機	65	
	揚重・引っぱり機械	75,76	鉄板	100	
	アタッチメント	53,54	転圧・舗装機械	56~60	
	穴あけ機械	66,67	電動カッター	63	
	アルミレンヂシート	96	電動ハンマー	66	
	アルミブリッジ	61	搭乗式草刈機	84	
	インバーター発電機	80	トラック	92	
	内吊ボックススローング	75	レンヂシート	96	
	運搬機械	61	投光機	91	
	枝打ちチェーンソー	64	な	生コンシューター	74
エンジンカッター	62	ノッチタンク		101	
エンジン高圧洗浄機	88	法面バケツ		54	
エンジンチェーンソー	64	パイプサポート		98	
エンジンブロワ	83	パイプレータ		71	
押しブル	55	パクラ(小割り)		54	
かくはん機	74	箱パイプレータ		71	
ガス切断機	85	バックホー		50~52	
仮設資材	96~100	発電機		80,81	
刈払機	83	腹起こし		97	
か	環境保全機	86~89	バルーンライト	90	
	規制車	95	ハロゲンライト	91	
	キャリアダンプ	61	パワーライト	90	
	杭打ちブレーカー	53	ハンマードリル	66	
	草刈機	83,84	ハンマーナイフモア	84	
	掘削機械	50~52	ヒーター	85	
	クラッシャー(大割り)	53	ピック	69	
	クランプ	98	ブライター	100	
	グレーダー	60	ブライトヒーター	85	
	クレーン付きトラック	93	ブレーカー	69	
間知ブロック吊具	76	プレート	57		
コアドリル	66	フレキ	71		
コアビット	67	フレキ(インナーパイプレータ)	72		
コアポーリングマシン	68	ブロックカッター	64		
高圧洗浄機	88	ブロックバイス	76		
高周波パイプレータ	72	ベッカー	89		
高所作業車	94	ヘッジトリマー	83		
鋼製足場板	98	ペビーサンダー	63		
鋼製矢板レンヂシート	96	棒パイプレータ	71		
高速切断機	65	ポータブル発電機	80		
ゴムマット	100	舗装カッター	63		
コンクリート機械	71~74	ポットミキサー	73		
コンクリートホッパー	74	ホッパー	74		
コンパインドローラー	59	ま	マカダムローラー	60	
コンプレッサー	69		マルチバイス	76	
サイドローラー	58		水タンク	88	
作業台	99		道板	61	
削岩機	69,70		ミニコアドリル	68	
散水車	95		ミニバルーンライト	91	
酸素ランサー	85		メタルハライドライト	91	
ジェットヒーター	85		メタルフォーム	98	
ジャックハンマー	69		モルタルミキサー	73	
ジャンボブレーカー	53		や	油圧シヨベル	50~52
集草機	84	油圧チッパー		70	
集塵機	87	油圧パワーユニット		70	
集塵式カッター	62	油圧ピック		70	
照明機器	90	油圧ブレーカー		70	
振動ドリル	66	床材剥がし機		89	
水圧式サポート	97	床掃除機		86	
スイーパー	86	ユニック車		93	
水中ポンプ	77~79	yunbo		50~52	
スケルトンバケツ	54	溶接機		82	
ストロングベッカー	89	ら	駱駝(らくだ)	99	
スプレーヤー	58		ランサー	85	
整地機械	55		ランマー	56	
切断機	62~65		レバーブロック	75	
洗浄機	88		レンフロークランプ	76	
剪定機	83		ロータリータンク	88	
掃除機	86		ローリングタワー	98	
送風機	89		わ	ワイヤーモッコ	101
タイヤシヨベル	55			100V 高圧洗浄機	88
ダイヤモンドドリル	67			100V 発電機	80
タイヤローラー	59,60	10型カッター		63	
ダクトファン	89	200V 発電機		81	
単管パイプ	98	7型カッター		63	
タンデムローラー	59	KSランラン		85	
ダンプ	92				
チッパー	69				
沈殿槽	101				
吊下ウインチ	75				
鉄筋切断機	65				





**山本機械産業株式会社**  
**Yamamotokikai Industry Co.,Ltd.**

---

**本社**

〒333-0866  
埼玉県川口市芝7217  
TEL : 048-266-4781  
FAX : 048-266-4779

**草加営業所**

〒340-0001  
埼玉県草加市柿木町249  
TEL : 048-935-6753  
FAX : 048-935-6754

**大宮営業所**

〒330-0046  
埼玉県さいたま市浦和区大原4-14  
TEL : 048-833-4936  
FAX : 048-833-4953

**安行営業所**

〒340-0048  
埼玉県草加市原町3-7-28  
TEL : 048-946-0101  
FAX : 048-833-0102

**美園営業所**

〒39-0025  
埼玉県さいたま市岩槻区釣上新田1542-1  
TEL : 048-791-1355  
FAX : 048-791-1360

**美園資材センター**

〒339-0025  
埼玉県さいたま市岩槻区釣上新田720

<http://www.yamamotokikai.co.jp>

---